

THE JOURNAL OF THE SOCIETY FOR THE STUDY OF ARCHITECTURE IN CANADA LE JOURNAL DE LA SOCIÉTÉ POUR L'ÉTUDE DE L'ARCHITECTURE AU CANADA

A p p e l à t e x t e s / C a l l f o r p a p e r s

Politique éditoriale

Le *Journal de la Société pour l'étude de l'architecture au Canada* est une revue bilingue avec comité de lecture dont le champ englobe l'architecture canadienne de toutes les périodes historiques et toutes les traditions culturelles. En plus d'articles de nature historique, esthétique, ou culturelle, le Journal accepte aussi les textes traitant de questions théoriques ou historiographiques pertinentes à l'étude de l'architecture et de la pratique architecturale au Canada. L'examen des questions méthodologiques d'actualité, par exemple, fait partie du champ couvert par le Journal, tout comme les débats de conservation et de restauration.

Les textes soumis au *Journal* doivent apporter une contribution scientifique originale, que ce soit par le biais d'informations factuelles jusqu'alors inconnues ou encore par le développement d'une nouvelle interprétation concernant un thème particulier. L'objectif du *Journal* est de promouvoir une meilleure compréhension de l'architecture canadienne par le plus grand nombre de voies possibles.

Le *Journal* invite tous les chercheurs en architecture canadienne, qu'ils soient membres de la SÉAC ou non, à soumettre leurs articles. On peut soumettre un article en l'envoyant à :

Prof. Luc Noppen, rédacteur
Journal de la SÉAC
Chaire de recherche du Canada sur le patrimoine urbain
Études urbaines et touristiques, École des sciences de la gestion
Université du Québec à Montréal, CP 8888, succ. centre-ville
Montréal QC H3C 3P8
courriel : noppen.luc@uqam.ca
tél. : (514) 987-3000 p-2562 / téléc. : (514) 987-7827

Soumission d'articles en français

Les auteurs doivent faire parvenir au rédacteur un manuscrit présenté selon les règles de la revue. Habituellement, un article de la section « Analyses » compte environ 7000 mots et de quinze à vingt illustrations ; pour la section « Essais » on pourra cependant considérer des textes de longueur différente : 2500 à 3500 mots et de cinq à dix illustrations. Par ailleurs, la longueur des « Rapports » peut varier puisque la revue les publie, de préférence, intégralement. Les rapports doivent être soumis avec l'autorisation de l'organisme à qui ils ont été destinés.

Les textes sont soumis en format électronique (sur support informatique ou transmis par courriel). Les illustrations doivent être soumises en même temps que le manuscrit. Ce sont des photographies ou des diapositives ou, de préférence, des fichiers numériques (résolution 360 ppp au format minimal de 10 x 15 cm, format TIFF ou EPS), sur CD-ROM. Les photocopies et les fac-similés ne sont acceptés que pour les dessins au trait. Les auteurs doivent fournir des illustrations libres de droits ; le cas échéant, il leur appartient d'obtenir les autorisations nécessaires et de défrayer les droits de publication. La SÉAC et le rédacteur de la revue déclinent toute responsabilité en cette matière. Toutes les illustrations doivent être accompagnées d'une légende comprenant, normalement, l'identification du sujet, la date, le nom de l'architecte, l'auteur ou la provenance de l'image. Les illustrations seront retournées aux auteurs.

Tous les manuscrits sont évalués par le comité de lecture qui fait rapport au rédacteur. Le rédacteur transmet l'avis du comité aux auteurs, au plus tard soixante jours après la soumission initiale ; il s'assure que les modifications requises sont apportées avant d'accepter le texte et de proposer une date de publication.

Les auteurs recevront trois exemplaires du numéro de la revue dans lequel leur texte est publié.

Les directives de mise en forme des textes soumis ont été publiées dans le volume 26, n° 2-3 (2001).

Editorial Statement

The *Journal of the Society for the Study of Architecture in Canada* is a bilingual refereed publication whose scope encompasses the entire spectrum of Canadian architecture from all historical periods and all cultural traditions. In addition to historical, cultural, and aesthetic inquiries, the *Journal* also welcomes articles dealing with theoretical and historiographical issues generally relevant to the study of Canadian architecture and architectural practice. Discussions of current methodological issues, for example, fall within the scope of the *Journal*, as do critical issues of preservation and restoration.

Articles should be original and provide a new contribution to scholarship, whether they are mainly factual and documentary or whether they develop a new interpretation on a specific theme. It is the aim of the *Journal* to forward the understanding of Canadian architecture in as many ways as possible.

Submissions to the *Journal* are encouraged and welcomed from SSAC members and non-members alike. Please send proposed articles, relevant to the study of Canadian architecture, to:

Prof. Luc Noppen, editor
Journal of the SSAC
Canada Research Chair on Urban Heritage
Études urbaines et touristiques, École des sciences de la gestion
Université du Québec à Montréal, CP 8888, succ. centre-ville
Montréal QC H3C 3P8
e-mail : noppen.luc@uqam.ca
phone : (514) 987-3000 x-2562 / fax : (514) 987-7827

Submission of Articles in English

Authors should send to the editor a copy of their manuscript, prepared according to the guidelines of the *Journal*. Although articles in the "Analyses" section usually comprise 7000 words and fifteen to twenty illustrations, shorter or longer articles may be considered for the other sections: "Essays" can comprise 2500 to 3500 words and five to ten illustrations. Reports may vary in length as they are preferably published integrally. The necessary permission to publish must have been secured from the organization for which reports were intended.

Authors must submit their article on an electronic medium or by email. Illustrations should accompany the manuscript. These consist of photographic prints, slides or, preferably, digital files (360 dpi, 4" x 6" minimum, TIFF or EPS format), on CD-ROM. Photocopies or facsimiles are acceptable only for line drawings. It is the responsibility of the author to obtain the required reproduction authorizations for the illustrations and to pay copyright fees when necessary. SSAC and the editor of the *Journal* decline responsibility in that matter. All illustrations should have captions, including, where applicable, subject, date, and name of architect, author or source. Illustrations will be returned to authors.

All manuscripts are submitted for review to the SSAC's Editorial Review Panel who reports to the editor. The editor informs authors of the decision, no later than sixty days after initial submission; the editor also ensures that the requested modifications have been made before the final acceptance and proposition of the publication date. Authors will receive three copies of the issue in which their article is published.

Text editing guidelines for submitted papers can be found in volume 26, n° 2-3 (2001).

ARCHITECTURE

in / au

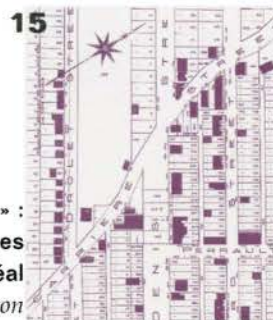
CANADA

VOLUME / TOME 27, NUMÉROS / NUMBERS 3, 4 (2002)



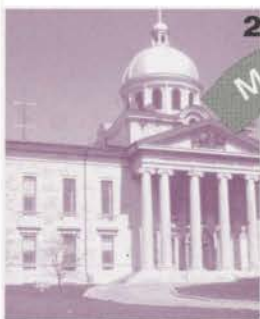
L'éperon sur la pointe à Callière :
hommage à un édifice disparu
ou contextualité réinventée ?

Alena Prochazka



Des mémoires à « excaver » :
interpréter la présence des carrières
de pierre grise à Montréal

Isabelle Caron



29

**Justice Done: The Restitution
of the Frontenac County Courthouse
within the Classical Tradition**

Venetia Stewart

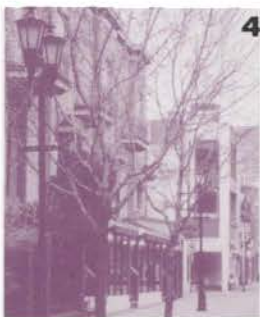
MARTIN ELI WEIL PRIZE ESSAY

35



**Un plan Martellange pour
l'Hôpital Général de Québec en 1700 ?**

Nicole Denis



41

Protéger le patrimoine montréalais :
textes internationaux et gestion municipale

Yona Jébrak



45

**Re-Building Memories:
On the Reconstruction of a
"Traditional" Longhouse**

Daniel Millette

51



**Binning Residence,
West Vancouver**

Susan D. Bronson

La Société pour l'étude de l'architecture au Canada
The Society for the Study of Architecture in Canada

Box 2302, Station D Case postale 2302, succursale D
Ottawa, Ontario K1P 5W5 Ottawa (Ontario) K1P 5W5